

2. 写真を楽しく見せる

デジタルカメラで撮影した写真を使って、Web アルバムを作成しましょう。
「Web フォトギャラリー」機能を使えば、写真の選択、追加、入れ替えも自由自在です。

2.1. サムネイルを作成する

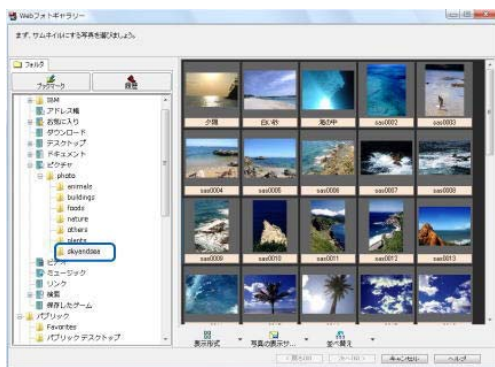
ページにサムネイルを挿入してみましょう。
ブラウザ上でサムネイル画像をクリックすると、元の画像が大きく表示されます。



サムネイルとは
サムネイルは、画像を縮小したものです。

！注意
サムネイルの画像はすべて同じフォルダーに入っている必要があります。

1. ページを開き、サムネイルを挿入したい位置にカーソルを移動します。
2. ナビメニューから[写真や画像の挿入-サムネイル形式]を選択します。
[サムネイル作成ウィザード (写真の選択)]ダイアログボックスが表示されます。
3. 左側の一覧から、挿入したい写真が含まれているフォルダーを選択します。
選択したフォルダーにある写真の一覧が右側に表示されます。



4. サムネイルにしたい写真を 1 つずつクリックして選択します。
選択した写真の背景が青色になり、選択した順番に通し番号が付けられます。この番号はサムネイルが並ぶ順番を表しています。

選択を取り消したい場合は、選択した写真を再度クリックします。

5. [並べ替え] の右端の▼をクリックして表示されるメニューから、[選択順] を選択します。
写真が選択順に並べ替えられます。
6. [次へ] をクリックします。
[サムネイル作成ウィザード (大きさや位置)]ダイアログボックスが表示されます。





7. 写真の表示サイズとサムネイルの配置を指定し、[次へ] をクリックします。

！注意
「どこでも配置モード」の場合は、[サムネイル全体の配置] を指定することはできません。

[サムネイルの大きさの指定]で[自分で設定する]を選択した場合は、[設定]をクリックして、横一列に並ぶサムネイルの数やサムネイルの大きさを設定します。

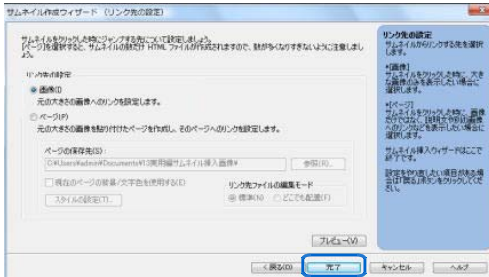
[サムネイル作成ウィザード (リンク先の設定)]ダイアログボックスが表示されます。



8. サムネイルをクリックしたときのリンク先を指定します。
ここでは、サムネイルをクリックしたときに元の大きさの画像が表示されるようにしたいので、[画像]を選択します。

[画像]を選択すると、元の大きさの画像へのリンクが設定されます。[ページ]を選択すると、元の大きさの画像を貼り付けたページを作成し、そのページへのリンクが設定されます。

9. [プレビュー]をクリックします。
お使いのブラウザが起動し、サムネイルの見え方を確認することができます。



10. [サムネイル作成ウィザード (リンク先の設定)]ダイアログボックスに戻って、[完了]をクリックします。
ページにサムネイル画像が挿入されます。
挿入された画像を適切な場所に配置します。

★ポイント

サムネイルを編集するには

ページに挿入したサムネイル内の写真を入れ替えたり、写真のレイアウトや写真の大きさを変更したりするには、サムネイルの表示領域内で右クリックして、表示されるメニューから[サムネイルの編集]を選択します。[サムネイル作成ウィザード (写真の選択)]ダイアログボックスが表示されるので、「2.1. サムネイルを作成する」の操作 4.からもう一度操作を行います。

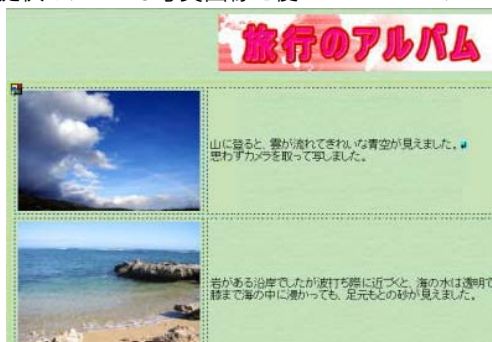
★ポイント

サムネイル全体を削除するには

ページに挿入したサムネイル全体を削除するには、削除したいサムネイルの表示領域内で右クリックして、表示されるメニューから[サムネイルの削除]を選択します。

2.2.アルバムを挿入する

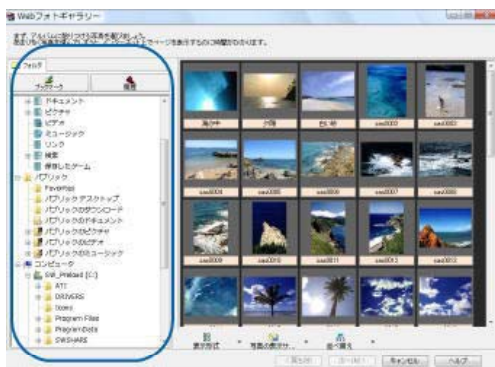
ホームページビルダーで提供されている写真画像を使って、ページにアルバムを挿入してみましょう。



！注意

アルバムに挿入する画像はすべて同じフォルダーに入っている必要があります。

1. ページを開き、アルバムを挿入したい位置にカーソルを移動します。
2. ナビメニューから[写真や画像の挿入-アルバム形式]を選択します。
[アルバム作成ウィザード (写真の選択)]ダイアログボックスが表示されます。
3. 左側の領域から、挿入したい写真が含まれているフォルダーを選択します。
選択したフォルダーにある写真の一覧が右側に表示されます。



4. アルバムに挿入したい写真のサムネイルを 1 つずつクリックして選択します。
選択した写真の背景が青色になり、選択した順番に通し番号が付けられます。この番号はアルバムに挿入される順番を表しています。

選択を取り消したい場合は、選択した写真を再度クリックします。

5. [並べ替え]の右端の▼をクリックして表示されるメニューから[選択順]を選択します。
写真が選択順に並べ替えられます。
6. [次へ]をクリックします。
[アルバム作成ウィザード (スタイルの選択)]ダイアログボックスが表示されます。

つづく



7. 写真と説明文の配置を選択して、[次へ]をクリックします。
[アルバム作成ウィザード (大きさと位置)]ダイアログボックスが表示されます。



8. 写真の表示サイズとアルバムの配置を指定し、[プレビュー]をクリックします。

！注意

「どこでも配置モード」の場合は、[アルバム全体の配置] を指定することはできません。

お使いのブラウザが起動し、アルバムの見え方を確認することができます。

9. [アルバム作成ウィザード (大きさと位置)]ダイアログボックスに戻って、[完了]をクリックします。

ページのカーソル位置にアルバムが挿入されます。

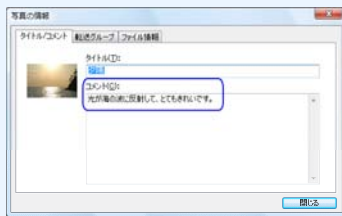
10. 各写真の説明領域をダブルクリックして、説明文を入力します。

★ポイント

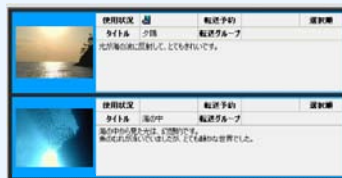
写真のコメントを使ってアルバムの説明文を入れる

アルバムの写真に説明文を入れる方法として、ページ上で直接入力するほか、[アルバム作成ウィザード (写真の選択)]ダイアログボックスで入力することもできます。以下の操作で、写真の情報をあらかじめ入力しておく、アルバムを作成したときにその説明文がページに挿入されます。

※[アルバム作成ウィザード (写真の選択)]ダイアログボックスで入力するコメントやタイトルは、ホームページ・ビルダー上でだけ利用できません。写真のファイル名などは変更されません。



1. [アルバム作成ウィザード (写真の選択)]ダイアログボックスの選択した写真上で右クリックし、表示されるメニューから[写真の情報]を選択します。
[写真の情報]ダイアログボックスが表示されます。
2. [コメント]に写真の説明文を入力します。
3. [閉じる]をクリックします。
[写真の情報]ダイアログボックスが閉じます。



4. [アルバム作成ウィザード (写真の選択)]ダイアログボックス右下の[表示形式]の右端の▼をクリックして、[写真+設定情報]を選択します。
入力した写真情報を確認できます。

★ポイント

アルバムを編集するには

ページに挿入したアルバム内の写真を入れ替えたり、写真のレイアウトや大きさを変更したりするには、アルバムの表示領域内で右クリックし、表示されるメニューから[アルバムの編集]を選択します。

★ポイント

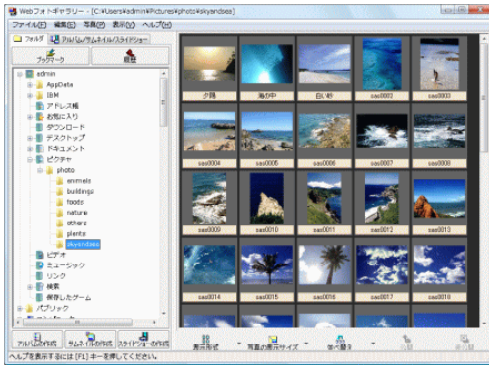
アルバム全体を削除するには

アルバム全体を削除するには、削除したいアルバムの表示領域内で右クリックし、表示されるメニューから[アルバムの削除]を選択します。

2.3.サムネイルやアルバムの画像を管理する

ページに挿入されたサムネイルやアルバムの写真は「Web フォトギャラリー」で管理することができます。ホームページ・ビルダーを起動しなくても、どのページでどの写真が使われているかが一目でわかります。写真の入れ替えや転送予約をすることもできます。

1. Windows の[スタート]ボタンをクリックし、表示されるメニューから[すべてのプログラム-ホームページ・ビルダー 15-ユーティリティ-Web フォトギャラリー]を選択します。
「Web フォトギャラリー」が起動し、メイン画面が表示されます。



メイン画面には 2 つのタブがあります。

- [フォルダ] タブ
新規にサムネイルやアルバムを作成して、ホームページ・ビルダーのページに挿入することができます。
- [アルバム/サムネイル/スライドショー] タブ
ページに挿入されたサムネイルやアルバムの画像を一覧表示したり、画像を入れ替えたり、ページの転送予約を行ったりすることができます。

「Web フォトギャラリー」でページの転送予約を設定しておく、定期的にページをサーバーに転送する際に、サムネイルやアルバムに含まれる写真を自動的に入れ替えることができます。

▶[ヘルプキーワード] 転送予約

★ポイント

ページ内の画像を一覧で確認する

ページ内の次の画像は、ページの編集集中に一覧で確認しながら編集することができます。

・画像(「*.jpg」,「*.gif」形式)

・ロゴ

・ボタン

・吹き出し画像

・アニメーション画像(「*.gif」形式)

・ロールオーバー画像

・サムネイル画像(リンク先の設定が「画像」の場合は、リンク先の画像も一覧に表示されます)

・拡大表示ボタン画像

！注意

「*.png」形式の画像も一覧に表示されますが、編集できません。



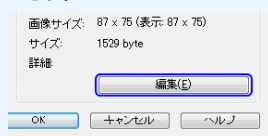
1. ホームページ・ビルダーのメニューバーから[編集-ページ内画像の編集]を選択します。
[ページ内画像一覧]ダイアログボックスが表示されます。

画面左側の[画像一覧]から画像を選択すると、選択した画像に関する情報が画面右側に表示されます。この内容は選択した画像によって異なります。また、[編集]をクリックして画像を編集することもできます。[編集]ボタンの表示、編集する際の画面、編集できる内容は、選択した画像によって異なります。
※ロールオーバー画像を選択した場合、使用されている画像の種類によっては[画像の編集]ダイアログボックスやウェブ アニメーターの画面で編集することができます。

▶[ヘルプキーワード] ページ内画像

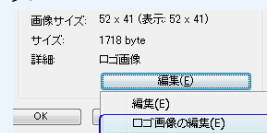
●画像(「*.jpg」,「*.gif」形式)を選択した場合

[画像の編集]ダイアログボックスで編集することができます。



●ロゴ画像やボタン画像を選択した場合

[ロゴの作成]ダイアログボックスや[ボタンの作成]ダイアログボックスで編集することができます。



●アニメーション画像を選択した場合

ウェブ アニメーター画面で編集することができます。



●画像(「*.png」形式)を選択した場合

ここからは編集できないので、[編集]は淡色表示されます。



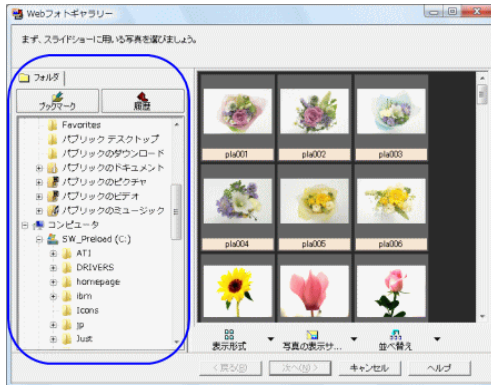
2.4.スライドショーを作成する

ホームページビルダーで提供されている写真画像を使って、ページにスライドショーを作成してみましょう。

！注意

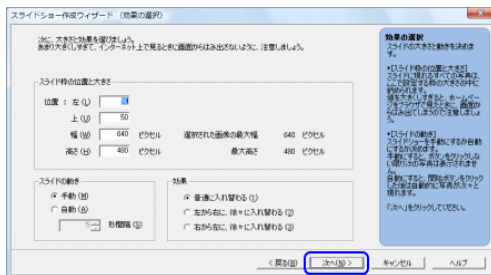
スライドに挿入する画像はすべて同じフォルダーに入っている必要があります。

1. スライドショーを挿入したいページを開きます。
2. ナビメニューから[写真や画像の挿入-スライドショー形式]を選択します。
[スライドショー作成ウィザード (写真の選択)]ダイアログボックスが表示されます。
3. 左側の一覧から、挿入したい写真が含まれているフォルダーを選択します。
選択したフォルダーにある写真の一覧が右側に表示されます。
4. スライドショーに挿入したい写真のサムネイルを1つずつクリックして選択します。
選択した写真の背景が青色になり、選択した順番に通し番号が付けられます。この番号はスライドショーに挿入される順番を表しています。

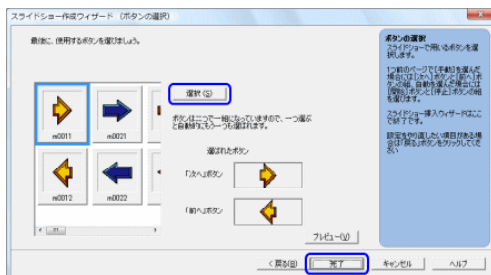


選択を取り消したい場合は、選択した写真を再度クリックします。

5. [並べ替え] [並べ替え]の右端の▼をクリックし、[選択順]を選択します。
写真が選択順に並べ替えられます。
6. 写真の選択が完了したら、[次へ] をクリックします。
[スライドショー作成ウィザード (効果の選択)]ダイアログボックスが表示されます。



7. [スライド枠の位置と大きさ]、[スライドの動き]、[効果]の項目を設定し、[次へ]をクリックします。
[スライドショー作成ウィザード (ボタンの選択)]ダイアログボックスが表示されます。



8. ボタンをクリックして選択し、[選択] をクリックします。[選ばれたボタン] が選択したものに変更されたことを確認します。
9. [完了] をクリックします。
ページにスライドショーが挿入されます。

★ポイント

挿入したスライドショーの位置を変更する

スライドショーは、カーソル位置に挿入されません。挿入したスライドショーの位置を変更するには、スライドショーの表示領域内をクリックしてスライドショーを選択し、枠の周りに表示されるハンドルマーク(■)をドラッグします。